

# Startgids Business Intelligence

Marge per accountmanager - land - v...

Account manager	Marge HJ	Marge VJ	Marge Δ €	Marge HJ %	Marge VJ %	Marge Δ %
Peter Peters	€ 1.118.598	€ 483.534	€ 685.064	62,8%	23,6%	39,2%
Bulpaire	€ 513.634		€ 513.634	70,2%		
Prinsal	€ 245.908	€ 274.990	-€ 29.082	57,9%	56,8%	0,1%
	€ 214.226	€ 10.731	€ 224.957	100,0%	49,6%	50,4%
	€ 67.149		€ 67.149	27,5%		
	€ 28.659	€ 90.976	-€ 119.635	49,4%	12,0%	37,4%
	€ 26.706		€ 26.706	54,3%		
	€ 16.470		€ 16.470	51,3%		
	€ 4.062	€ 20.198	-€ 14.260	18,4%	240,3%	-221,9%
	€ 2.131	€ 293.345	-€ 291.214	38,9%	45,6%	-6,7%
	€ 274	€ 7.105	-€ 6.831	100,0%	100,0%	0,0%
		€ 0	€ 0			
	€ 1.028.441		€ 1.028.441	51,0%		
	€ 497.121		€ 497.121	69,2%		
	-€ 80.934	€ 861.806	-€ 942.740	2,180,9%	51,9%	-2,129,0%
Totaal	€ 2.563.225	€ 1.315.340	€ 1.247.886	56,8%	36,7%	20,1%



**KPI Solutions**  
Business Intelligence

# Inhoudsopgave

- 03** Inleiding
- 05** Business Intelligence uitgelegd
- 06** Het belang van Business Intelligence
- 07** Welke organisaties kunnen BI effectief inzetten?
- 08** Inzicht in data - binnen iedere functie waardevol
- 011** Verschillende BI-tools
- 012** Power BI
- 014** De toekomst van Business Intelligence
- 015** Over KPI Solutions

# Inleiding

Elke organisatie heeft betrouwbare data, doordachte stuurinformatie en waardevolle inzichten nodig om sneller betere beslissingen te nemen, en zo steeds beter te kunnen presteren. Soms heb je die data nodig om disruptief te zijn, soms zelfs om te overleven.

Data is overal aanwezig. Zowel binnen als buiten jouw organisatie. De hoeveelheid hiervan neemt dagelijks toe. Steeds meer organisaties zien de waarde in van data voor het optimaliseren van hun processen, het vergroten van hun winstgevendheid of het versterken van hun marktpositie. Dit is belangrijk, zonder data verliezen organisaties het zicht op de interne gang van zaken of zien zij belangrijke (externe) ontwikkelingen over het hoofd. Ze raken daardoor uit koers of uit balans en verspillen veel tijd en geld door de verkeerde beslissingen en daaropvolgende acties. Dat kun je voorkomen door doelgericht bestaande, maar ook nieuwe data toegankelijk en inzichtelijk te maken. Niet alleen voor beslissers intern, maar ook voor medewerkers, managers, teamleiders, klanten en leveranciers.

Deze data kunnen toegankelijk en inzichtelijk gemaakt worden door de inzet van Business Intelligence. Het doel van Business Intelligence (BI) is het continu (door)ontwikkelen van nieuwe waardevolle inzichten. De resultaten hiervan ga je distribueren, delen en consequent gebruiken. Bijvoorbeeld bij het nemen van beslissingen. Op basis van data kun je namelijk sneller en beter beslissen. Ziedaar de essentie van datagedreven werken. Hierdoor kan de (gezamenlijke) kennis over klanten, markten en je operaties snel toenemen en zich verfijnen. Want aan ruwe kennis of algemene inzichten heb je tegenwoordig niets meer, iedereen kan die immers vinden op internet of eenvoudig zelf fabriceren.

In deze startgids vertellen we je meer over de mogelijkheden van Business Intelligence, en hoe je BI kunt inzetten om slimmer, sneller en leuker te werken.



**Krijg grip  
op je data**

En werk slimmer,  
sneller én leuker



# Business Intelligence uitgelegd

Business Intelligence (BI) is een verzameling van technologieën, processen en strategieën die worden gebruikt om informatie te verzamelen, te integreren, te analyseren en te presenteren met het doel om beter geïnformeerde beslissingen te nemen in een organisatie.

BI kan worden gebruikt om inzicht te krijgen in de prestaties van een organisatie, om te begrijpen wat er zich afspeelt in de omgeving van de organisatie en om te helpen bij het nemen van strategische beslissingen. BI kan ook worden gebruikt om de efficiëntie en productiviteit van een organisatie te verhogen door beter gebruik te maken van beschikbare middelen en door beter inzicht te krijgen in de processen die binnen de organisatie plaatsvinden.

Er zijn verschillende manieren om BI te gebruiken, afhankelijk van de behoeften van een organisatie. Sommige organisaties gebruiken BI om real-time inzicht te krijgen in de prestaties van hun organisatie, terwijl andere organisaties BI gebruiken om historische gegevens te analyseren om trends te identificeren en toekomstige beslissingen te onderbouwen. BI kan ook worden gebruikt om gegevens te visualiseren in dashboards en rapporten, zodat beslissers snel en gemakkelijk inzicht kunnen krijgen in de belangrijkste prestatie-indicatoren van een organisatie.

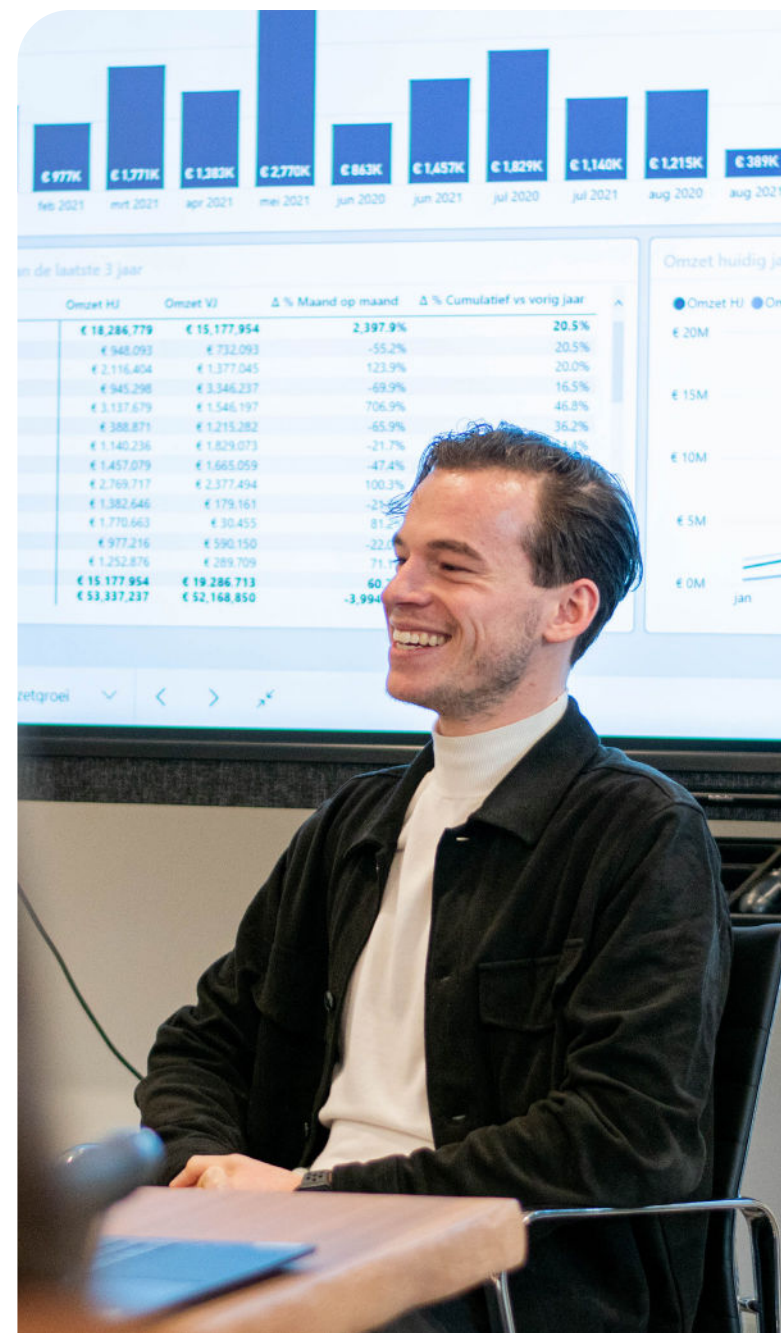


# Het belang van Business Intelligence

Het belang van BI ligt in het feit dat het helpt om inzicht te krijgen in de prestaties van de organisatie en om te begrijpen wat er zich afspeelt in de omgeving van de organisatie. Door gebruik te maken van BI kunnen organisaties beter inspelen op veranderende marktomstandigheden, concurrerende druk en andere uitdagingen waarmee ze worden geconfronteerd.

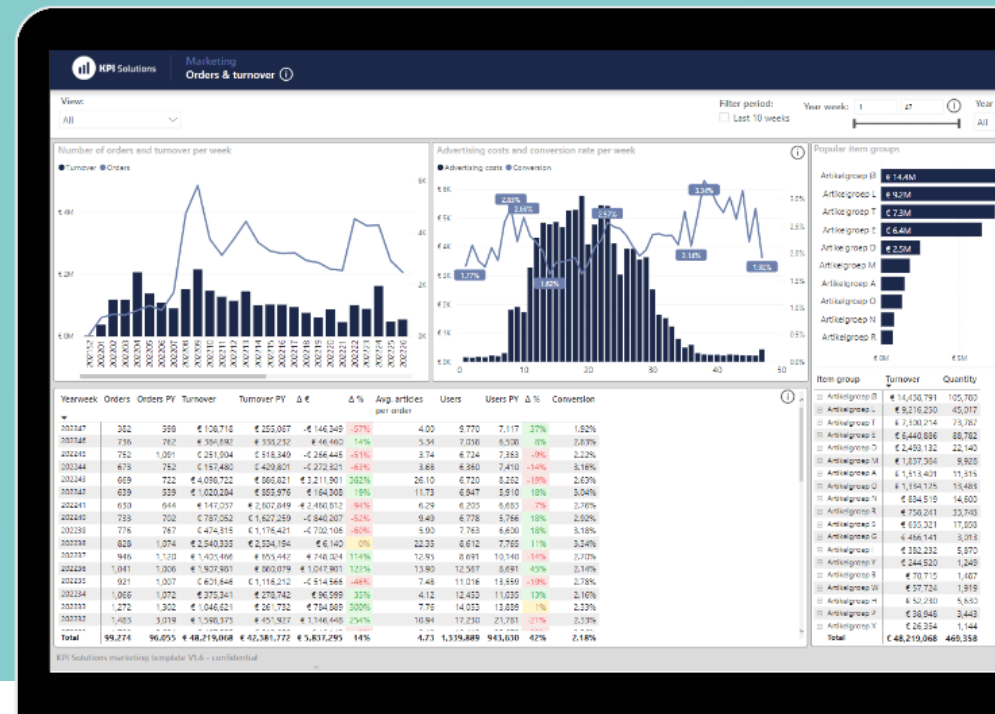
## 10 voordelen van effectieve Business Intelligence toepassingen

1. Eén versie van de waarheid
2. Er komt een betere balans tussen intuïtie en brein
3. BI helpt bij het formuleren en najagen van je strategische en tactische doelstellingen
4. Je realiseert meer transparantie en voorkomt fraude
5. BI helpt bij riskmanagement
6. Beter kunnen differentiëren en personaliseren
7. Je organisatie wordt wendbaarder
8. Je gaat vaker innoveren
9. Meer grip op onzekerheid, dynamiek en marktwerking
10. Beter kunnen anticiperen en voorspellen



# Welke organisaties kunnen BI effectief inzetten?

Vroeger waren de krachtige Business Intelligence oplossingen alleen toegankelijk voor grotere organisaties. Die hadden de financiële middelen en kennis om tools in te zetten om data te verzamelen, analyseren, kennis over markten te vergaren en daarmee hun prestaties te verbeteren. Inmiddels heeft de Business Intelligence een grote ontwikkeling doorgemaakt en is het ook toegankelijk voor het MKB. Het MKB hoeft niet langer te kiezen tussen prijs en prestatie. Er zijn namelijk verschillende oplossingen beschikbaar die niet veel hoeven te kosten.



# Inzicht in data binnen iedere functie waardevol

BI is tegenwoordig voor iedereen binnen een organisatie geschikt, die behoefte heeft aan informatie en inzicht, zodat hij of zij dit kan gebruiken bij het nemen van beslissingen. Dit kan zijn voor leidinggevend en managers die verantwoordelijk zijn voor het nemen van strategische beslissingen, maar ook voor werknemers op operationeel niveau die bijvoorbeeld beslissingen moeten nemen die van invloed zijn op hun dagelijkse werk.

Kortom: BI is voor iedereen geschikt die binnen een organisatie verantwoordelijk is voor het maken van beslissingen die van invloed zijn op de prestaties van de organisatie.

## Voorbeelden in de praktijk - toepassingen van BI

Business Intelligence wordt vaak als iets abstracts ervaren. Maar het kan heel concreet worden gemaakt. Informatie is overal, ook binnen kleinere organisaties, dus elke ondernemer kan BI inzetten om voordeel te behalen. Business Intelligence kan op verschillende manieren worden gebruikt en heeft veel verschillende toepassingen in verschillende organisaties en industrieën.

“BI is tegenwoordig  
voor iedereen  
binnen een  
organisatie geschikt”

Op de volgende pagina enkele voorbeelden  
van toepassingen van BI.



# Inzicht in data binnen iedere functie waardevol

## Supply-chain

- Voorraadbeheer: Waar zijn voorraden? Hoe lang staan bepaalde producten al op voorraad?
- Wanneer moeten er producten verplaatst worden van één warehouse naar een ander?
- Zijn de bestelde goederen die uit China verscheept moeten worden op tijd?
- Kunnen we voorspellen hoeveel we moeten bestellen?
- Bij analyse van in- en uitgaande goederen; hoe ziet de logistiek eruit?
- Waar zitten inefficiënties in bijvoorbeeld de leveringsketen?

## Sales

- Er is veel vraag naar betere sales analyse, verkoopcijfers, gegevens over de klanten, alle gerelateerde informatie hierover, wat vertelt dit over de organisatie?
- Wat wordt er verkocht?
- Hoeveel wordt er verkocht?
- Wie koopt het?
- Wat is de trend door de jaren?
- Is er sprake van winst of verlies?
- Analyseren waar de inefficiënties in het proces zitten? Bijvoorbeeld in het facturatieproces?
- Wat zijn de verkopen, hoe staat het ervoor met de targets?
- Kunnen we voorspellen hoeveel er volgende maand verkocht zal worden?

## Procesanalyse

- Wat zijn de doorlooptijden van de processen?
- Hoe snel wordt een klant gemiddeld geholpen als hij belt naar de servicedesk?
- Wat zijn de gemiddelde wachttijden tussen de processtappen in?
- Waar zit de bottleneck in het proces?
- Hoe zijn die bottlenecks dan te verklaren?
- Gebeurt alles wel zoals het hoort, of wijkt het werkelijke proces vaak af van het beoogde proces?

Voor het beantwoorden van dit soort vragen kan BI ondersteuning bieden. Door de data te verzamelen (uit eigen informatiesystemen, of zelfs openbare bronnen van bijvoorbeeld de overheid) en deze te analyseren met verschillende visualisatie technieken. Door de data vanuit verschillende dimensies te bekijken kun je nieuwe verbanden en patronen ontdekken. Wat voor alle contexten geldt: je kan er voorspellingen mee doen, bedrijfsprestaties beter overzien en over meer informatie beschikken om weloverwogen beslissingen te nemen.

Ben je benieuwd welke rapportagemogelijkheden er zijn?

[Bekijk deze hier](#)



# Verschillende BI-tools

Er zijn veel verschillende Business Intelligence tools op de markt die organisaties kunnen gebruiken om gegevens te verzamelen, te integreren, te analyseren en te presenteren. Het is belangrijk om te kijken welke tool het beste past bij de specifieke behoeften van een organisatie.

In februari dit jaar heeft Gartner, een toonaangevend technisch onderzoeksbureau op het gebied van BI, wederom zijn Magic Quadrant voor Business Intelligence en Analytics Platforms gepubliceerd. In deze analyse worden de verschillende aanbieders van BI-diensten met elkaar vergeleken. Hierin wordt gekeken naar het marktaandeel en uitkomsten van enquêtes onder gebruikers. Microsoft heeft met zijn product portfolio voor BI en analytics al 15 jaar een leidende positie in deze beoordeling. Deze positie wordt aangedreven door de sterke productvisie en uitgedachte roadmaps van de organisatie.

Ook begrijpt Microsoft goed wat de behoeften zijn in de markt als het gaat om een platform voor het ondersteunen van data bron voor data elementen/informatie). Microsoft heeft goed door dat een systeem daarbij gebruiksvriendelijke data discovery mogelijkheden moet bieden en ondersteuning moet bieden voor business-user content en governance. Hierdoor is Power BI wereldwijd een veelgebruikte BI-tool.

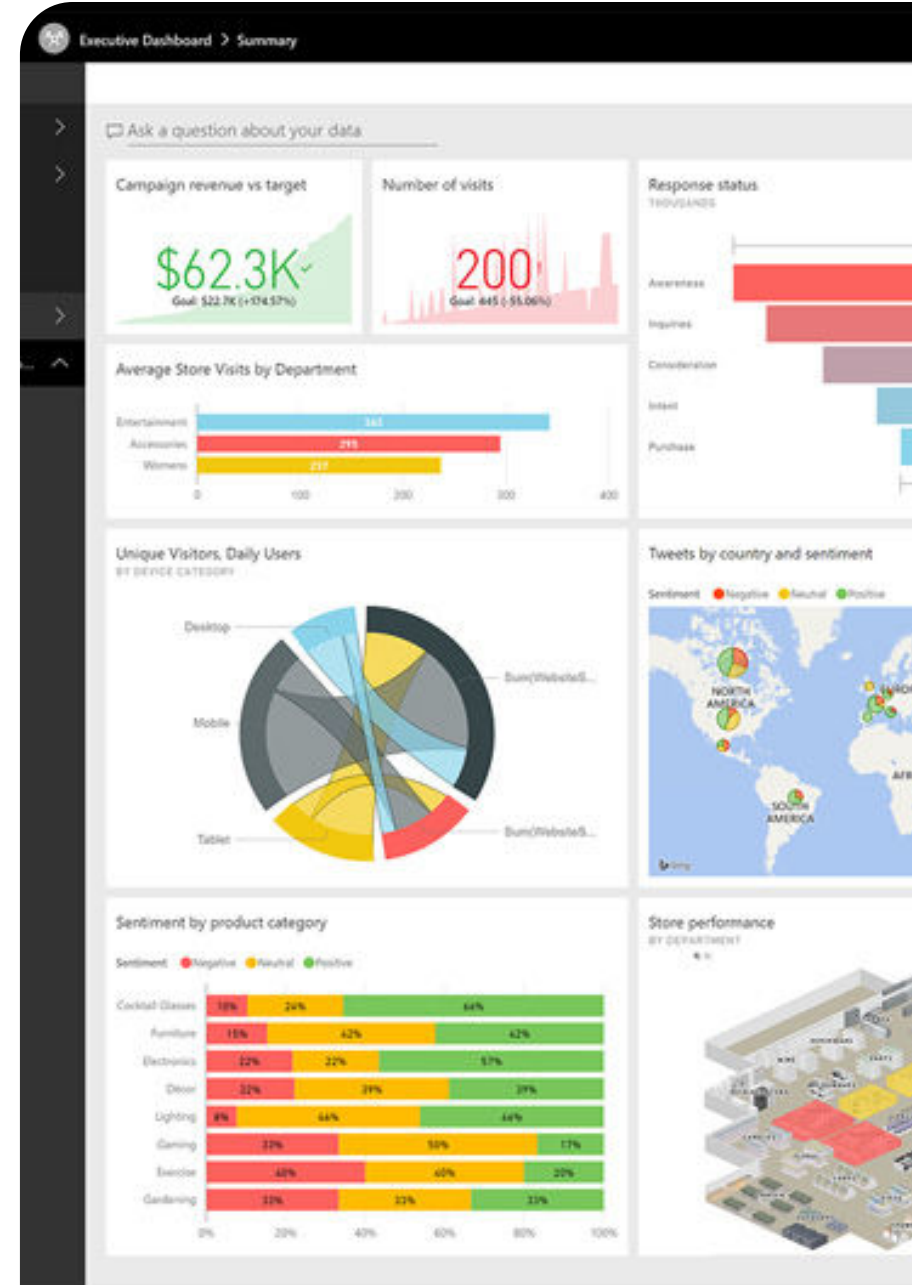
Figure 1: Magic Quadrant for Analytics and Business Intelligence Platforms



Source: Gartner (March 2022)

# Power BI

Power BI is een Business Intelligence tool van Microsoft die wordt geleverd als een cloudservice of als on-premises software. Het biedt een gebruiksvriendelijke interface en veel opties voor het maken van dashboards en rapporten. Met Power BI kunnen gebruikers gegevens integreren en visualiseren vanuit verschillende bronnen, waaronder databases, Excel-bestanden, online services en cloudapplicaties. Power BI biedt ook verschillende opties voor het delen van dashboards en rapporten met andere gebruikers, zodat beslissers snel inzicht kunnen krijgen in de belangrijkste prestatie-indicatoren van een organisatie. Power BI is een populaire keuze voor organisaties die op zoek zijn naar een gebruiksvriendelijke en krachtige BI-tool.





# Waarom kiezen voor Power BI?

Er zijn verschillende redenen waarom een organisatie voor Power BI zou kunnen kiezen als Business Intelligence tool:

**Gebruiksvriendelijkheid:** Power BI heeft een gebruiksvriendelijke interface en biedt veel opties voor het maken van dashboards en rapporten, wat het gemakkelijk maakt om inzicht te krijgen in gegevens en om deze te presenteren aan beslissers.

**Integratie met andere Microsoft-producten:** Power BI is goed geïntegreerd met andere Microsoft-producten, zoals Excel, wat het gemakkelijk maakt om gegevens te integreren vanuit deze bronnen.

**Verschillende leveringsopties:** Power BI is beschikbaar als cloudservice of als on-premises software, wat betekent dat organisaties kunnen kiezen voor de leveringsoptie die het beste past bij hun specifieke behoeften.

**Flexibiliteit:** Power BI biedt veel flexibiliteit in termen van de manier waarop gegevens kunnen worden geïntegreerd en gepresenteerd. Gebruikers kunnen bijvoorbeeld kiezen voor het gebruik van standaardtemplates of kunnen hun eigen dashboards en rapporten ontwerpen.

**Schaling:** Power BI is ontworpen om te kunnen schalen naar de behoeften van grotere organisaties en kan gemakkelijk worden geïntegreerd met andere BI-systemen.

# De toekomst van Business Intelligence

De toekomst van Business Intelligence zal waarschijnlijk gekenmerkt worden door een aantal belangrijke ontwikkelingen. Hier zijn enkele van de verwachte trends:

- Machine learning en kunstmatige intelligentie: BI-tools zullen steeds vaker gebruikmaken van machine learning en kunstmatige intelligentie om gegevens te analyseren en om inzichten te genereren. Dit zal het gemakkelijker maken om complexe gegevens te begrijpen en om snel actie te ondernemen op basis van deze inzichten.
- Real-time gegevensanalyse: BI-tools zullen steeds meer gericht zijn op het verzamelen en analyseren van gegevens in real-time, wat betekent dat beslissers snel inzicht kunnen krijgen in de prestaties van een organisatie en snel kunnen reageren op veranderende omstandigheden.
- Verfijning van predictive analytics: BI-tools zullen steeds beter worden in het maken van voorspellingen op basis van historische gegevens, wat organisaties zal helpen om beter voorbereid te zijn op de toekomst.
- Grotere integratie met andere systemen: BI-tools zullen steeds meer geïntegreerd raken met andere systemen en processen binnen een organisatie, wat betekent dat gegevensanalyse nog belangrijker zal worden voor het nemen van beslissingen op alle niveaus van een organisatie.
- Meer gebruik van mobiele devices: BI-tools zullen steeds meer gericht zijn op het bieden van ondersteuning voor mobiele devices, zodat beslissers op elk gewenst moment en op elke gewenste locatie toegang kunnen krijgen tot belangrijke gegevens en inzichten.

# Over KPI Solutions

Bedrijven op voorsprong brengen door het toepassen van slimme technologie. Met dat doel is KPI Solutions in 2016 ontstaan. Als Business Intelligence specialist transformeren wij data naar bruikbare inzichten. Door samen scherp naar KPI's te kijken en deze vervolgens te vertalen in visuele BI-rapportages, leiden wij onze klanten tot nieuwe inzichten. Samen met ruim 50 data fanaten staan we elke dag klaar, met als doel overzicht en inzichten te creëren waar organisaties op kunnen sturen. Zo maken we werken slimmer, sneller én leuker.



“Bedrijven helpen slimmer, sneller en leuker te werken is onze belangrijkste drijfveer”

## Overtuigd, en dan?

Dan praten we graag met je over de mogelijkheden die BI te bieden heeft voor jullie organisatie.

Vestiging Nijmegen (Hoofdkantoor)



Oranjesingel 2  
6511 NS Nijmegen  
+ 31 (0)85 273 58 79



Vestiging Utrecht

Lange Viestraat 2B, kamer 428  
3511 BK Utrecht  
+ 31 (0)85 273 58 79

Volg ons en blijf op de hoogte van de laatste trends en ontwikkelingen in BI-land.

